

研究所

2017-12-25



政策调控得力，棉价有序运行

棉花期货

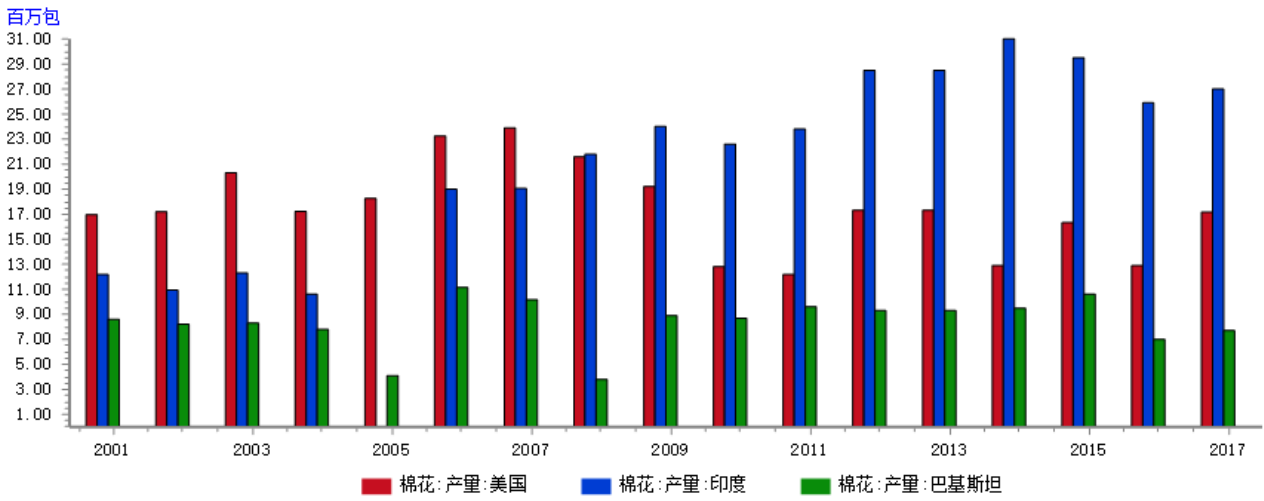


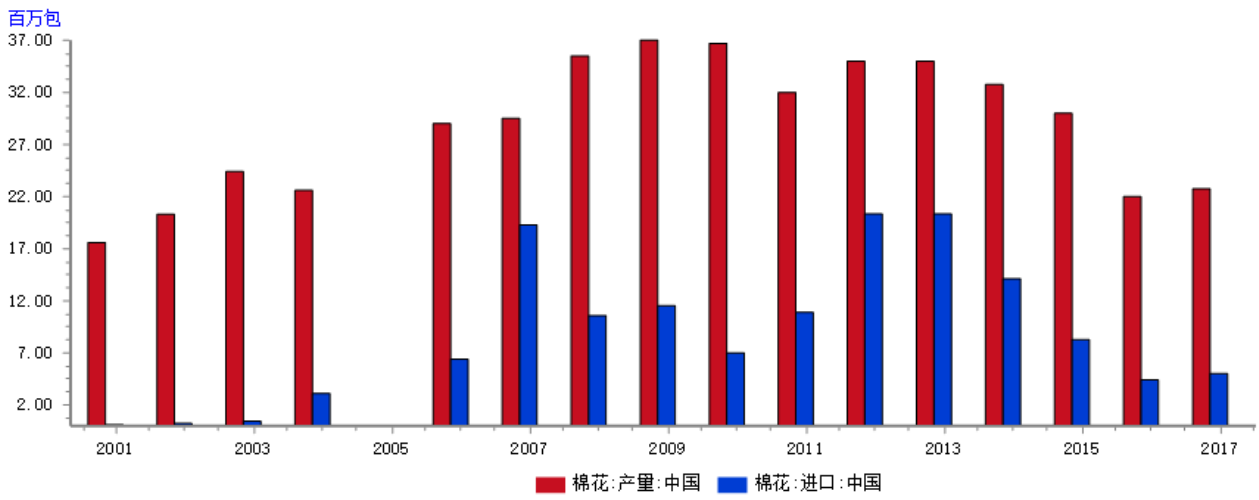
.....
.....
.....

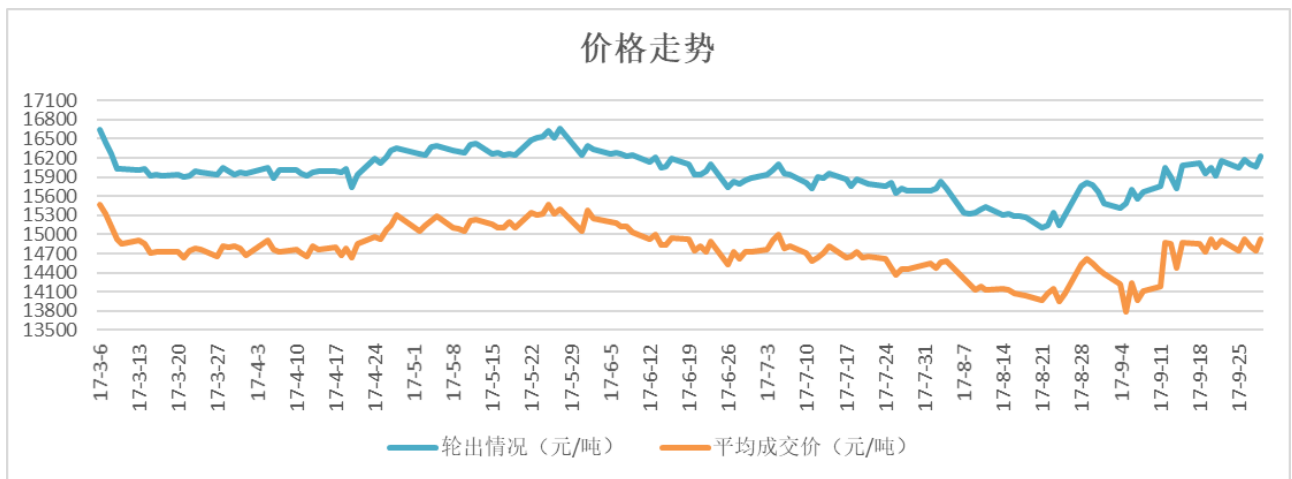
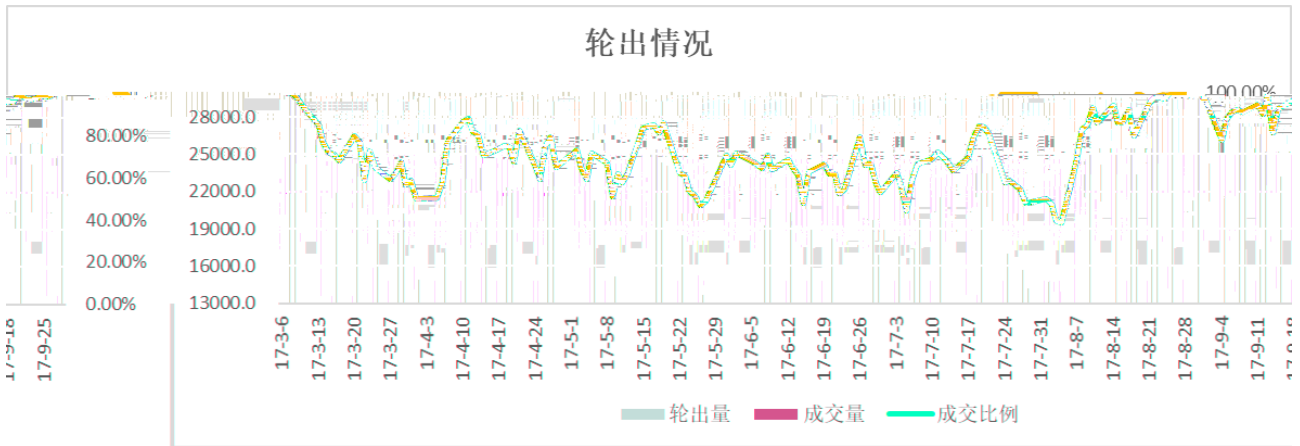
.....
.....
.....
.....
.....
.....
.....
.....
.....
.....
.....
.....
.....
.....
.....
.....
.....
.....
.....
.....
.....

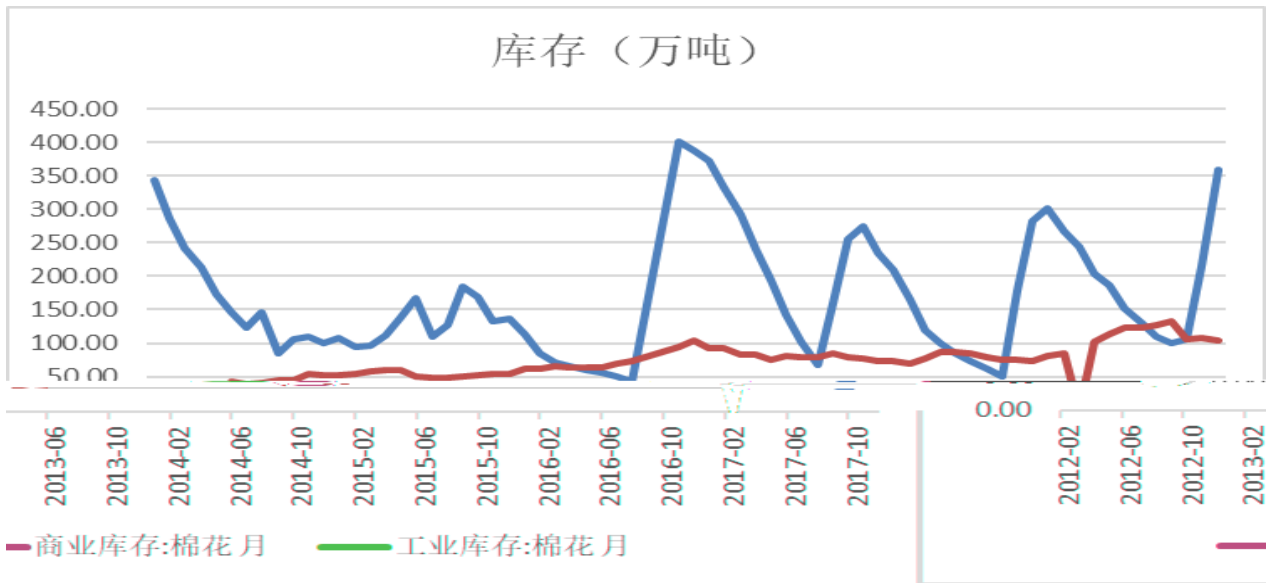


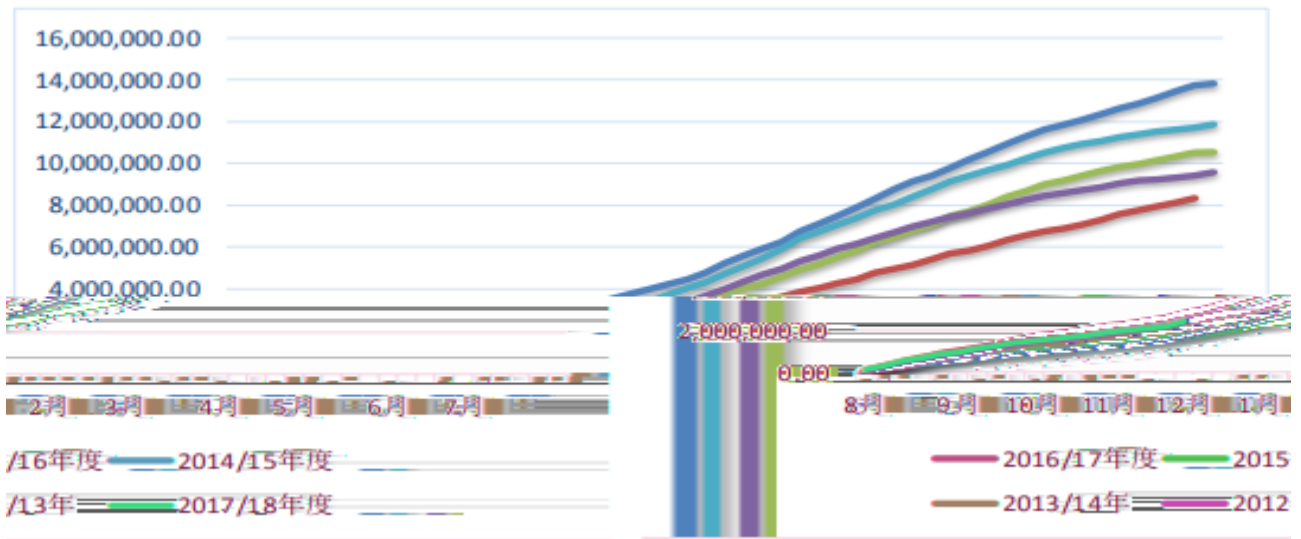
1



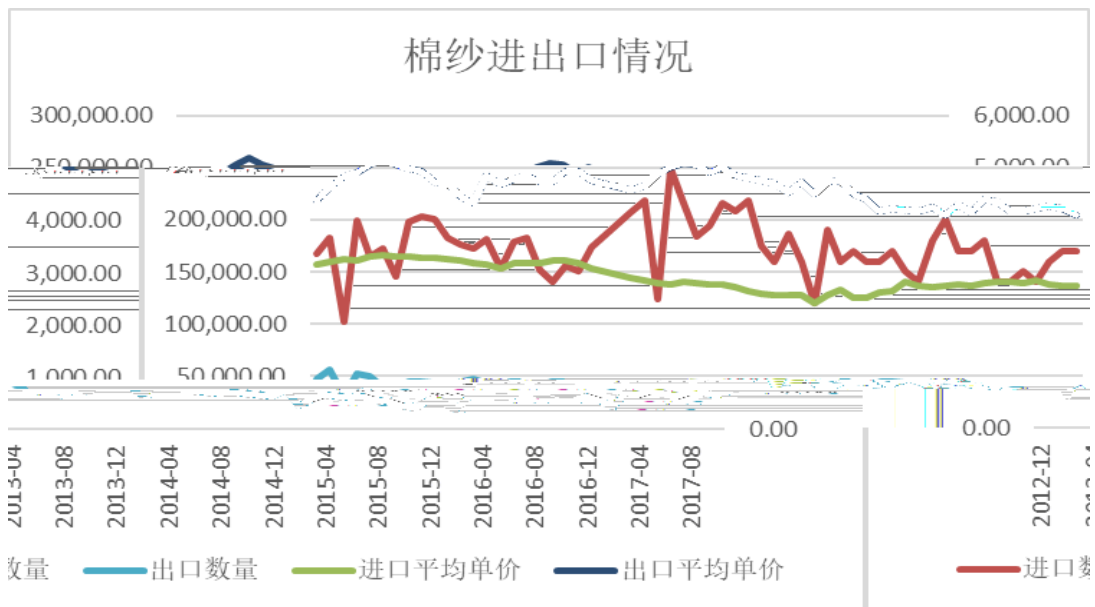








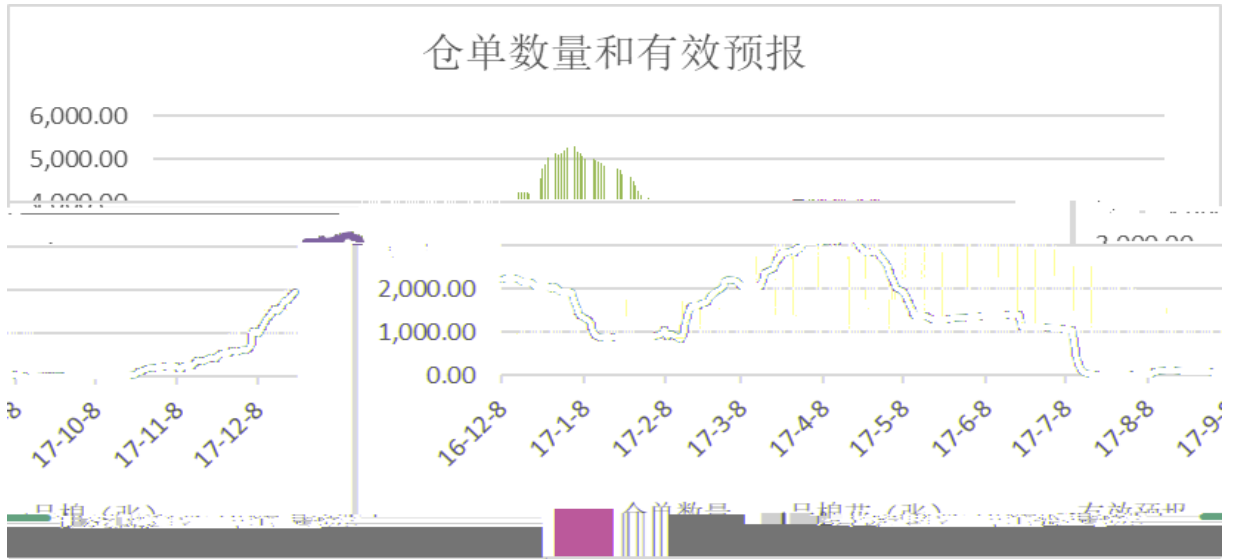
	产量 (万吨)	同比增速
2011年	600	---
2012年	620	3.3%
2013年	590	-4.8%
2014年	550	-6.8%
2015年	537	-2.4%
2016年	577	7.7%

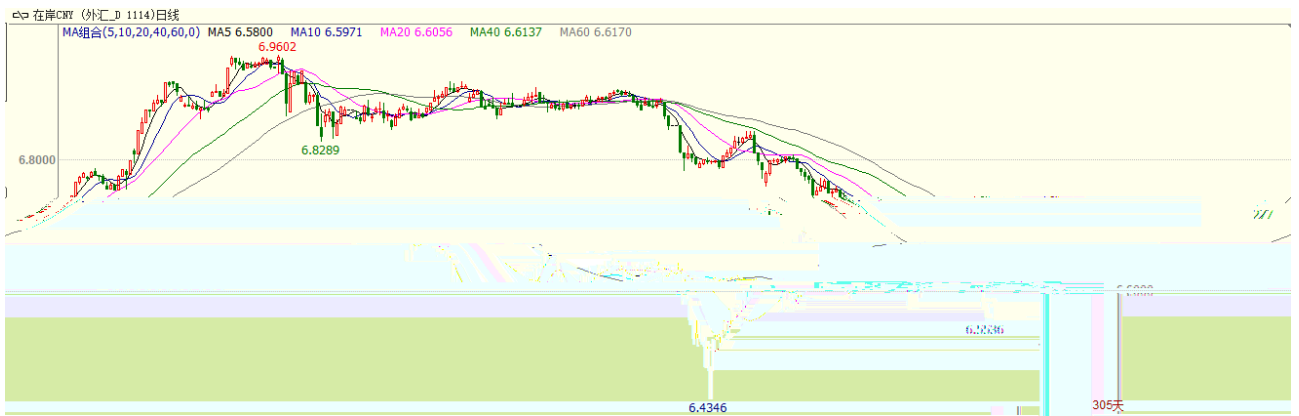
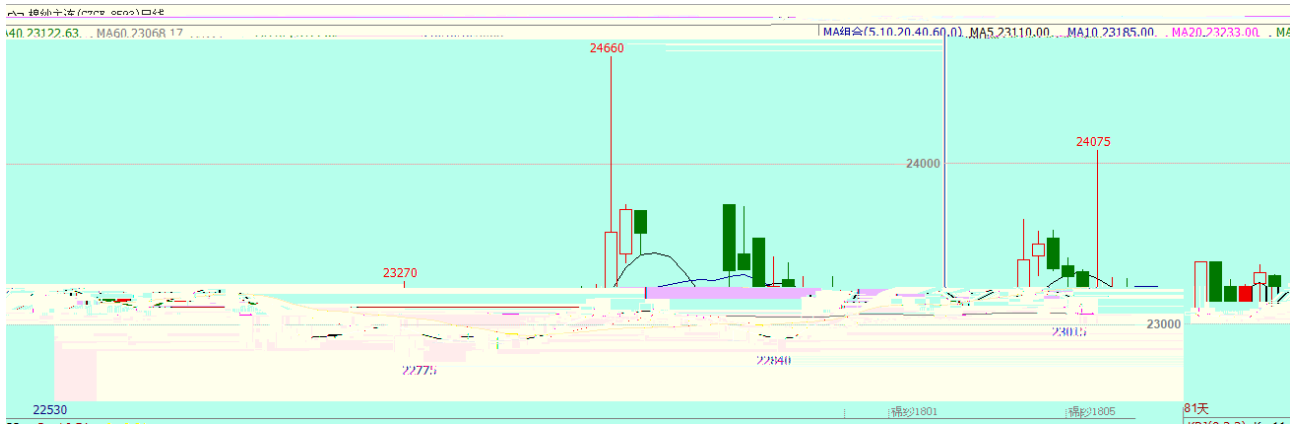


颜色级				长度mm			
代码	升贴水 (元/吨)			代码	升贴水 (元/吨)		
	18/19	17/18	差额		18/19	17/18	差额
11	350	400	-50	≥30	400	600	-200
21	200	200	0	29	200	200	0
41	-250	-350	100	28	0	0	0
12	-200	-200	0				
22	-500	-450	-50	27	-400	0	0

断裂比强度				长度整齐度			
代码	升贴水 (元/吨)			代码	升贴水 (元/吨)		
	18/19	17/18	差额		18/19	17/18	差额
S1	350	500	-150	U1	200	500	-300
S2	200	250	-50	U2	100	200	-100
S3	0	0	0	U3	0	0	0
S4	-350	-400	50	U4	-300	-100	100

马克隆值				轧工质量			
代码	升贴水 (元/吨)			代码	升贴水 (元/吨)		
	18/19	17/18	差额		18/19	17/18	差额
A	150	200	-50	P1	150	150	0





1

